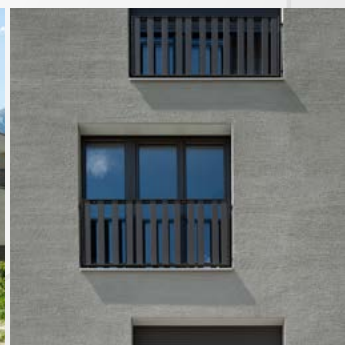


Scheda Tecnica

Condominio "Corzes"

Località	Silandro (BZ)
Classe CasaClima	A
Tipologia edilizia	Edificio residenziale plurifamiliare
Tipologia costruttiva	Costruzione massiva in mattoni
Isolamento dell'involucro	Lana di roccia / EPS
Serramenti	Legno / alluminio
Impianto di climatizzazione	Teleriscaldamento
Sistema di raffrescamento	NO
Ventilazione Meccanica Controllata	SI
Impianto Solare	NO
Emissioni CO ₂	8 kg CO ₂ /m ² a
Quota da fonti rinnovabili per il fabbisogno globale	60 %



© Augustin Ochsenreiter